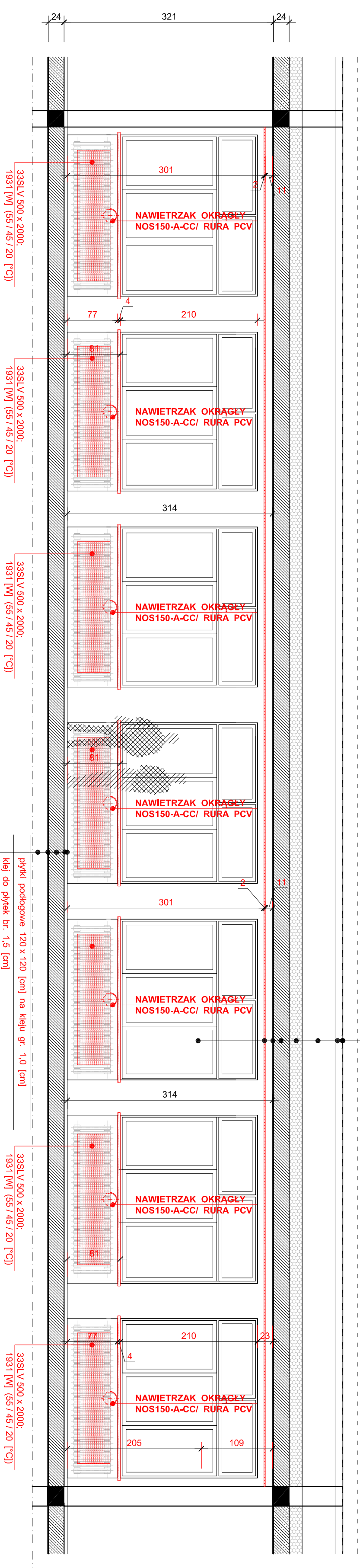


C - C (RZUT NA ŚCIANĘ PÓŁNOCNĄ)

2 x papa termoizolacyjna zbrojona
szalica cementowa wytwornicza gr. 0,5 [cm]
plyta dachowa korkowa zamieniona gr. 10 [cm]
prześcieryl wentylacyjna gr. 40 - 70 [cm]
izolacja termiczna styropianowa gr. ca 20 [cm]
plyta stropowa otworowa kanalkowa gr. 24 [cm]
lynk wapienno - cementowy ka. III gr. ca 1,5 [cm]
prześcieryl podkryty stopien z sufitem podkieszczonym 11 [cm]
prześcieryl sufit podkieszczony ECOPHON FOCUS E 24T o gr. plyty 2,0 [cm]
prześcieryl anili



LEGENDA

Kolor czerwony	Wyburzenia
	Wymurówki

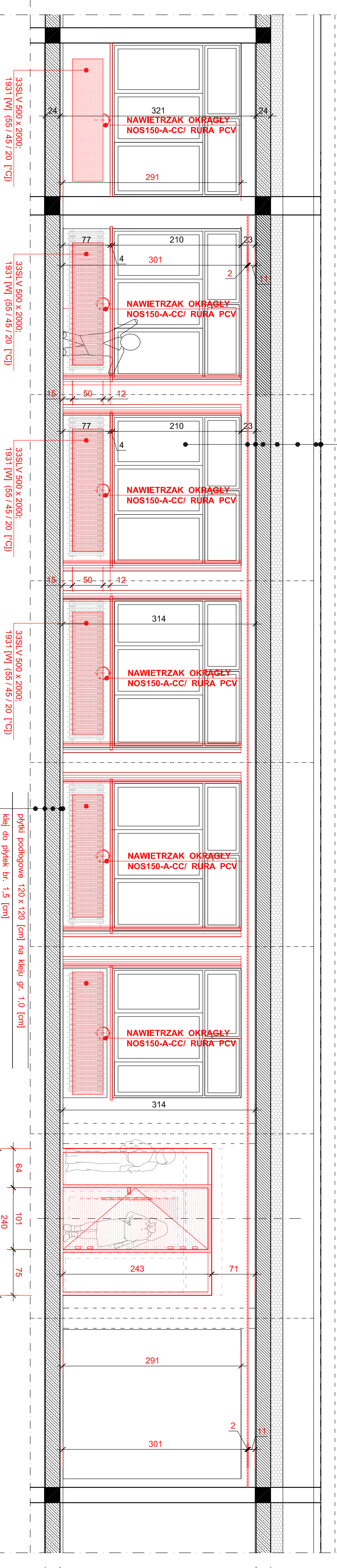
pyłek podłożowe 120 x 120 [cm] na kleju gr. 1,0 [cm]
klej do pyłzek br. 1,5 [cm]
2 x grunt pod klej
warszta wydłównicza samopozostająca gr. 2,5 [cm]
1 x grunt penetrujący
pyła siropowa otworowa kanałowa gr. 24 [cm]
tylnk wapierno - cementowy kat.III gr. ca 1,5 [cm]
prześczeń pływacy

PROJEKT TECHNICZNY

W OSTROWIE WIELKOPOLSKIM PRZY ULICY LIMANOWSKIEGO 17 W SKALI 1 : 50

D'-D' (RZUT NA ŚCIANĘ POŁUDNIOWĄ)

2 x papa termozgrzewalna zbrojona
szlichta cementowa wyrównawcza gr. 0,5 [cm]
plyta dachowa korkowa zamknięta gr. 10 [cm]
przeziściarł wanhla/cyjna gr. 40 - 70 [cm]
izolacja termiczna styropianowa gr. ca 20 [cm]
plyta stopowa otworowa kanałowa gr. 24 [cm]
lynk wapienno - cementowy kat.III gr. ca 1,5 [cm]
przeziściarł pomiedzy stopowem a sufitem podwieszonym 11 [cm]
systemowy sufit podwieszony ECOMPHON FOCUS E 24T o gr. 2,0 [cm]
przeziściarł sufit



plakty podłogowe 120 x 120 [cm] na klejku gr. 1,0 [cm]
klej do płytek br. 1,5 [cm]
2 x grunt pod klej
warsztwa wykończająca samopoziomująca gr. 2,5 [cm]
1 x grunt penetracyjny
plyta stropowa otworowa kanałowa gr. 24 [cm]
tylnk wapienno - cementowy kałkil gr. ca 1,5 [cm]
przezierny plynicy

UWAGA

Jeżeli w niniejszym projekcie zostało wskazane pochodzenie (marka, znana towarowa, producent, dostawca) materiałów, należy je traktować jako przykładowe, mające na celu doprecyzowanie przedmiotu zamówienia oraz określające standard techniczny i jakościowy.

Dopuszcza się oferowanie materiałów lub rozwiązań równoważnych, pod warunkiem, że zagwarantują one uzyskanie parametrów technicznych n gorszych od załozonych w wyżej wymienionych dokumentach.

[illegible]